

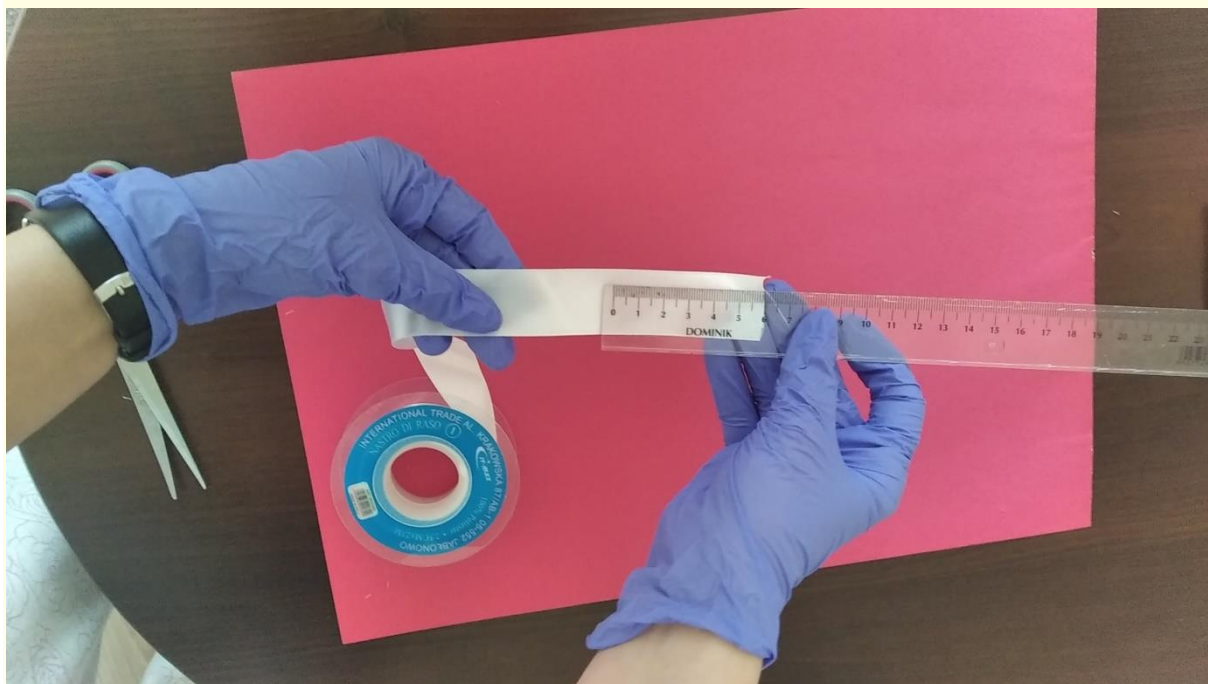
Róże ze wstążki- krok po kroku

Potrzebujemy:

- taśmy satynowej szerokość 2,5 cm
- nożyczek
- linijki
- zapalniczki
- pęsety
- kleju na gorąco (jak ktoś nie ma to magic)



1.
Wstążkę ucinamy na ok. 6 cm. Nie musi być idealnie równo.



2.
Kiedy mamy już gotowy paseczek, jego jeden róg zaginamy pod kątem prostym. Tak jak na zdjęciu.



3. Następnie powstały trójkącik znów zaginamy w stronę środka, ale nie cały tylko tak do połowy. Tak jak na zdjęciu



4. Chwytamy pęsetą koniec i przypalamy zapalniczką.



5.
To samo robimy z drugim bokiem.



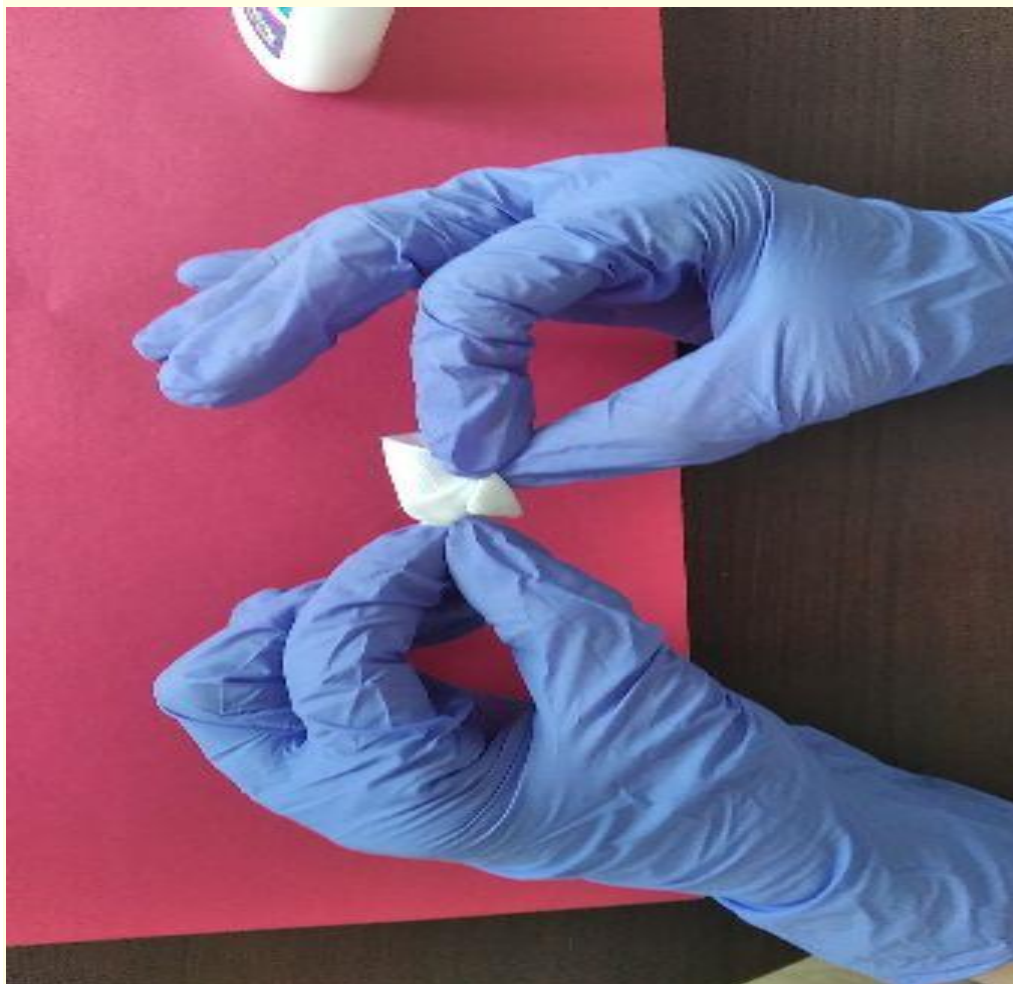
6.
Do zrobienia róży potrzebujemy ok. 13 płatków.

7.
Przechodzimy do sklejania. Zdjęcie poniżej pokazuje którą stronę będziemy kleić. Dlaczego kleimy tą właśnie stroną?

Ponieważ różyczki są wtedy bardziej rozłożyste. Gdybyśmy kleili odwrotnie pomiędzy jednym a drugim płatkem nie miałyby luzu. Chodzi o to, że nachodziłyby na siebie i nie przypominało by to już róży.



9.
**Pierwszy płatek po wcześniejszym posmarowaniu klejem
zwijamy w rulonik**



10.
Następnie dodajemy kolejny płatki. Poniższe zdjęcia przedstawiają 3 płatki róży



GOTOWE

